

মন্ত্রণালয়/বিভাগের/দপ্তরের নাম: সোশ্যাল ডেভেলপমেন্ট ফাউন্ডেশন (এসডিএফ)

ক) সেবা সংক্রান্ত তথ্যাদি:

বিষয়	তথ্যাদি
নির্বাচিত সেবার নাম	টেলিমেডিসিন এর মাধ্যমে উপকারভোগীদের স্বাস্থ্য সেবা প্রদান
সেবাটি সহজিকরণের যৌক্তিকতা	<ul style="list-style-type: none"> <li>প্রত্যন্ত অঞ্চলে চিকিৎসা সেবা বঞ্চিত জনগোষ্ঠীর বিশেষত: নারী ও শিশুদের কাছে দ্রুততম সময়ে সেবা পৌঁছে দেয়া;</li> <li>দরিদ্র জনগোষ্ঠীর অর্থ ও সময়ের সাশ্রয়;</li> <li>স্বাস্থ্য সেবাজনিত প্রতারণার প্রবণতা ও ঝুঁকি হ্রাসকরণ;</li> <li>অপচিকিৎসার হার হ্রাসকরণ;</li> <li>জরুরী প্রয়োজনে চিকিৎসা বিষয়ক পরামর্শ প্রদান;</li> <li>সরকারি স্বাস্থ্য সেবা গ্রহণে উদ্বুদ্ধকরণ।</li> </ul>
বার্ষিক সেবা গ্রহণকারীর সংখ্যা	২৮,৮০০ জন
সেবা প্রাপ্তিতে প্রয়োজনীয় কাগজপত্র (উপকরণ)	ব্যবস্থাপত্র, রেজিস্টার খাতা, ল্যাপটপ/ স্মার্টফোন, ইন্টারনেট সংযোগ, বিপি কিট, গ্লুকোমিটার, মেজারিং টেপ, মুয়াক টেপ, হাইট স্কেল, ওয়েট স্কেল, থার্মোমিটার

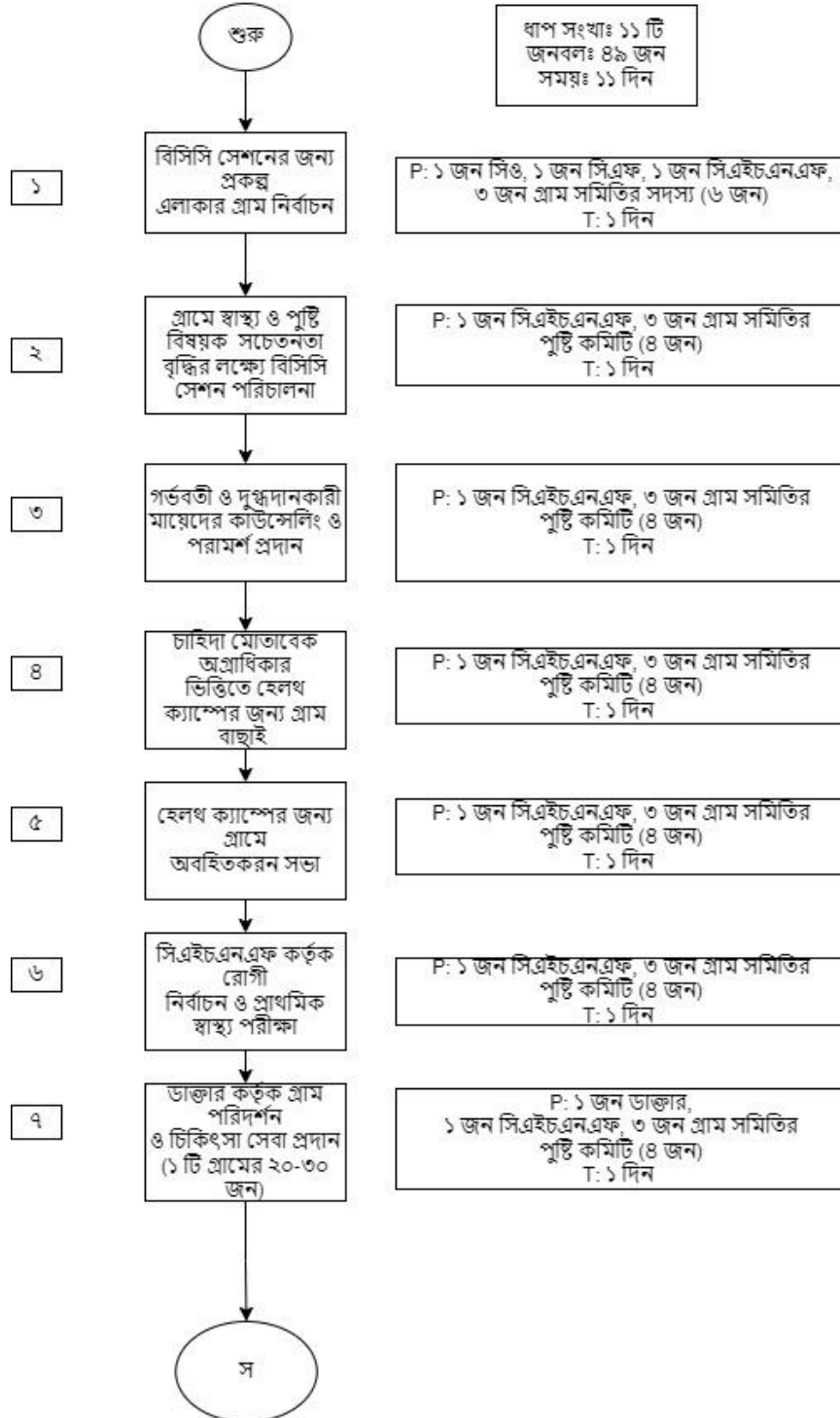
খ) বিদ্যমান সেবা প্রদান প্রক্রিয়া বিশ্লেষণ

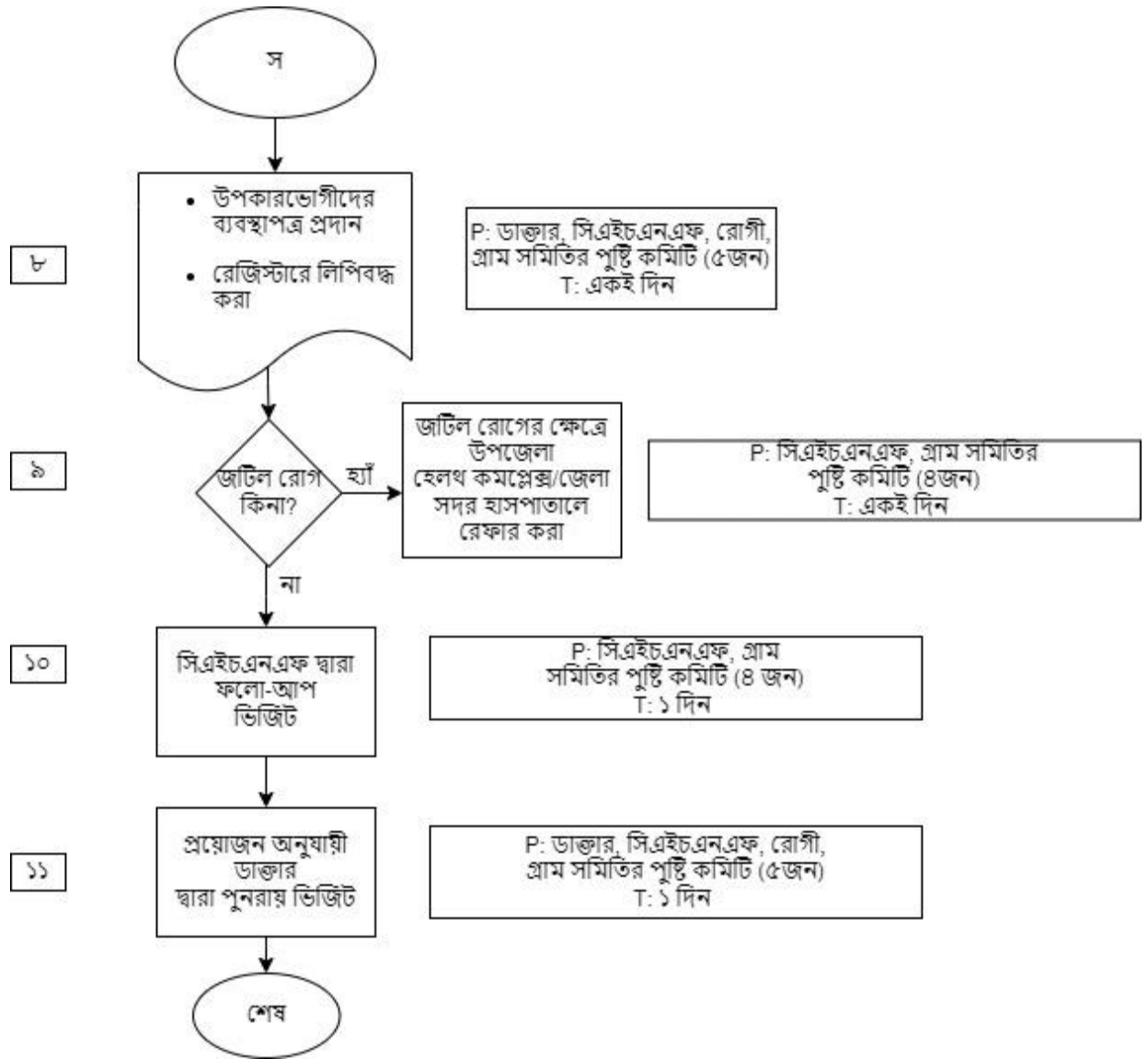
সেবা প্রদানের ধাপ	কার্যক্রম	প্রতি ধাপের সময় (দিন/ঘন্টা/মিনিট)	সম্পৃক্ত জনবল (পদবি)
ধাপ-১	বিসিসি সেশনের জন্য প্রকল্প এলাকার গ্রাম নির্বাচন	১ দিন	সিও, সিএফ, সিএইচএনএফ, গ্রাম সমিতির সদস্য (৫ জন)
ধাপ-২	গ্রামে স্বাস্থ্য ও পুষ্টি বিষয়ক সচেতনতা বৃদ্ধির লক্ষ্যে বিসিসি সেশন পরিচালনা	১ দিন	সিএইচএনএফ, গ্রাম সমিতির পুষ্টি কমিটি (৩ জন)
ধাপ-৩	গর্ভবতী ও দুগ্ধদানকারী মায়েদের কাউন্সেলিং ও পরামর্শ প্রদান	১ দিন	সিএইচএনএফ, গ্রাম সমিতির পুষ্টি কমিটি (৩ জন) ও সংশ্লিষ্ট উপকারভোগী (৩ জন)
ধাপ-৪	চাহিদা মোতাবেক অগ্রাধিকার ভিত্তিতে হেলথ ক্যাম্পের জন্য গ্রাম বাছাই	১ দিন	সিএইচএনএফ, গ্রাম সমিতির পুষ্টি কমিটি (৩ জন)

ধাপ-৫	হেলথ ক্যাম্পের জন্য গ্রামে অবহিতকরণ সভা	১ দিন	সিএইচএনএফ, গ্রাম সমিতির পুষ্টি কমিটি, গ্রামবাসী (৬০ জন)
ধাপ-৬	সিএইচএনএফ কর্তৃক রোগী নির্বাচন ও প্রাথমিক স্বাস্থ্য পরীক্ষা	১ দিন	সিএইচএনএফ ও রোগী
ধাপ-৭	ডাক্তার কর্তৃক গ্রাম পরিদর্শন ও চিকিৎসা সেবা প্রদান (১ টি গ্রামের ২০-৩০ জন)	১ দিন	ডাক্তার, সিএইচএনএফ, রোগী, গ্রাম সমিতির পুষ্টি কমিটি
ধাপ-৮	<ul style="list-style-type: none"> <li>• উপকারভোগীদের ব্যবস্থাপত্র প্রদান</li> <li>• রেজিস্টারে লিপিবদ্ধ করা</li> </ul>	একই দিন	সিএইচএনএফ, গ্রাম সমিতির পুষ্টি কমিটি
ধাপ-৯	জটিল রোগের ক্ষেত্রে উপজেলা হেলথ কমপ্লেক্স/জেলা সদর হাসপাতালে রেফার করা	একই দিন	ডাক্তার, সিএইচএনএফ, রোগী, গ্রাম সমিতির পুষ্টি কমিটি
ধাপ-১০	সিএইচএনএফ দ্বারা ফলো-আপ ভিজিট	১ দিন	সিএইচএনএফ, রোগী গ্রাম সমিতির পুষ্টি কমিটি
ধাপ-১১	প্রয়োজন অনুযায়ী ডাক্তার দ্বারা পুনরায় ভিজিট	১ দিন	ডাক্তার, সিএইচএনএফ, রোগী, গ্রাম সমিতির পুষ্টি কমিটি
	মোট:	১১ দিন	৪৯ জন

গ) বিদ্যমান প্রসেস ম্যাপ (Process Map)

বিদ্যমান পদ্ধতির প্রসেস ম্যাপ (Process Map)





ঘ) সেবাগ্রহীতা কর্তৃক আবেদনের সাথে দাখিলকৃত

কাগজপত্র এবং দপ্তর কর্তৃক ব্যবহৃত সেবা সংশ্লিষ্ট রেজিস্টার ও কাগজপত্রের তালিকা নিম্নোক্ত ছকে লিপিবদ্ধ করতে হবে:

সেবাগ্রহীতা কর্তৃক দাখিলীয় কাগজপত্র	অফিস কর্তৃক ব্যবহৃত কাগজপত্র
১. পিআইপি কার্ড	১. ব্যবস্থাপত্র ২. রেজিস্টার

ঙ) বিদ্যমান সমস্যা সমাধানে ক্যাটাগরিভিত্তিক প্রস্তাবনা:

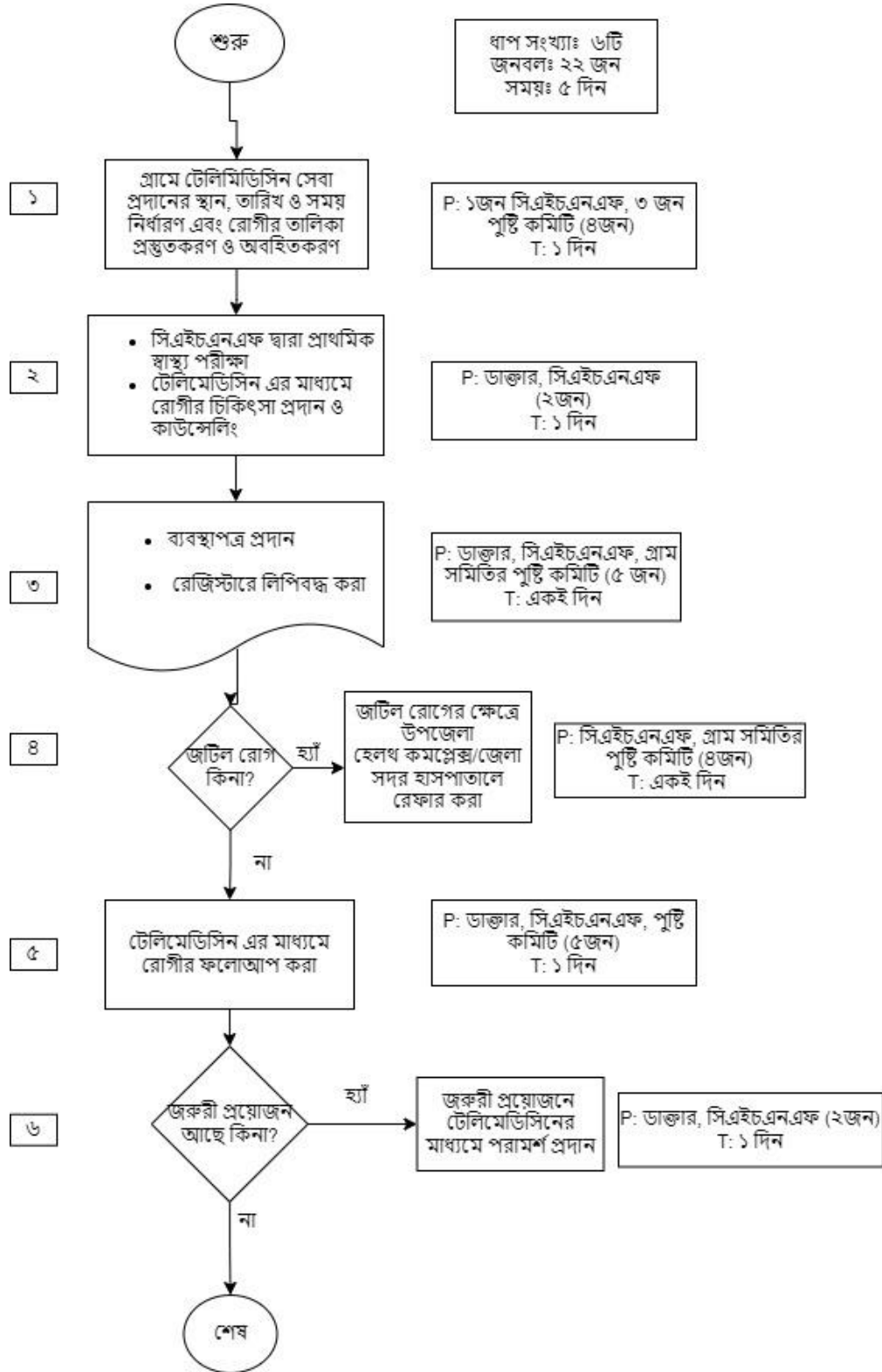
ক্ষেত্র	সমস্যার বর্ণনা	সমাধানের প্রস্তাবনা
১। হেলথ ক্যাম্পের জন্য গ্রাম বাছাইকরণ	বহুসংখ্যক গ্রাম ও জনগোষ্ঠী হতে বাছাই পর্বে, অনেকেই চাহিদা থাকা সত্ত্বেও উপেক্ষিত হয়।	টেলিমেডিসিনের মাধ্যমে অগ্রাধিকার ভিত্তিতে একাধিক গ্রামের উপকারভোগীর চাহিদা মোতাবেক সেবা প্রদান সম্ভব হবে
২। বিসিসি-এর জন্য ব্যবহৃত ফ্লিপচার্টসমূহ/লিফলেট/ প্যানাফ্লেঞ্জ প্রস্তুতকরণ	উক্ত সামগ্রী প্রস্তুত, ক্রয় ও বিতরণ, সময় ও অর্থ সাপেক্ষ	ডিজিটালাইজেশনের মাধ্যমে সময় ও অর্থ সাশ্রয়ে উপকারভোগীকে সরাসরি কাউন্সিলিং
৩। জেলা পর্যায়ের ডাক্তার দ্বারা এক দিনে একটি গ্রামে সেবা প্রদান	প্রত্যন্ত অঞ্চলে জেলা পর্যায়ের ডাক্তারদের সরাসরি উপস্থিতি নিশ্চিত করতে একটি গ্রামে যাতায়াত করা প্রয়োজন, যা সময়সাপেক্ষ ও অর্থসাপেক্ষ	টেলিমেডিসিনের মাধ্যমে একাধিক গ্রামে একযোগে সেবা প্রদান করা সম্ভব, যা গ্রামীণ জনগোষ্ঠীকে দূত ও কার্যকর স্বাস্থ্যসেবা প্রদানে সহায়ক হবে।
৪। ফলো-আপ	ফলো-আপ এর জন্য সিএইচএনএফ/ ডাক্তার কর্তৃক সরেজমিনে যেতে হয় যা সময় ও অর্থ সাপেক্ষ	অনলাইনে দূততম সময়ে ফলো-আপ কার্যক্রম সম্পাদন সম্ভব হবে
৫। সম্পৃক্ত জনবল	ডাক্তার, সিও, সিএফ, পুষ্টি কমিটি ও সিএইচএনএফ কর্তৃক গ্রাম বাছাই ও ক্যাম্পের প্রস্তুতির জন্য যাতায়াত প্রয়োজন যা সময় ও অর্থ সাপেক্ষ	শুধুমাত্র গ্রাম সমিতির পুষ্টি কমিটি ও সিএইচএনএফ দ্বারা টেলিমেডিসিন কার্যক্রম সম্পাদন এবং ডাক্তার দপ্তর থেকে প্রয়োজন মোতাবেক একাধিক গ্রামে সেবা প্রদান

চ) তুলনামূলক বিশ্লেষণ (বিদ্যমান ও প্রস্তাবিত পদ্ধতির ধাপভিত্তিক তুলনা):

বিদ্যমান প্রসেস ম্যাপের ধাপ	বিদ্যমান ধাপের বর্ণনা	প্রস্তাবিত প্রসেস ম্যাপের ধাপ	প্রস্তাবিত ধাপের বর্ণনা
ধাপ-১	বিসিসি সেশনের জন্য প্রকল্প এলাকার গ্রাম নির্বাচন	ধাপ-১	গ্রামে টেলিমেডিসিন সেবা প্রদানের স্থান, তারিখ ও সময় নির্ধারণ এবং রোগীর তালিকা প্রস্তুতকরণ ও অবহিতকরণ
ধাপ-২	গ্রামে স্বাস্থ্য ও পুষ্টি বিষয়ক সচেতনতা বৃদ্ধির লক্ষ্যে বিসিসি সেশন পরিচালনা	ধাপ-২	সিএইচএনএফ দ্বারা প্রাথমিক স্বাস্থ্য পরীক্ষা এবং টেলিমেডিসিন এর মাধ্যমে রোগীর চিকিৎসা প্রদান ও কাউন্সেলিং
ধাপ-৩	গর্ভবতী ও দুগ্ধদানকারী মায়ীদের কাউন্সেলিং ও পরামর্শ প্রদান		
ধাপ-৪	চাহিদা মোতাবেক অগ্রাধিকার ভিত্তিতে হেলথ ক্যাম্পের জন্য গ্রাম বাছাই		প্রয়োজন নেই
ধাপ-৫	হেলথ ক্যাম্পের জন্য গ্রামে অবহিতকরণ		প্রয়োজন নেই

	সভা		
ধাপ-৬	সিএইচএনএফ কর্তৃক রোগী নির্বাচন ও প্রাথমিক স্বাস্থ্য পরীক্ষা		প্রয়োজন নেই
ধাপ-৭	ডাক্তার কর্তৃক গ্রাম পরিদর্শন ও চিকিৎসা সেবা প্রদান (১ টি গ্রামের ২০-৩০ জন)	ধাপ-৩	উপকারভোগীদের ব্যবস্থাপত্র প্রদান ও রেজিস্টারে লিপিবদ্ধ করা
ধাপ-৮	উপকারভোগীদের ব্যবস্থাপত্র প্রদান ও রেজিস্টারে লিপিবদ্ধ করা		
ধাপ-৯	জটিল রোগের ক্ষেত্রে উপজেলা হেলথ কমপ্লেক্স/জেলা সদর হাসপাতালে রেফার করা	ধাপ-৪	জটিল রোগের ক্ষেত্রে উপজেলা হেলথ কমপ্লেক্স/জেলা সদর হাসপাতালে রেফার করা
ধাপ-১০	সিএইচএনএফ দ্বারা ফলো-আপ ভিজিট	ধাপ-৫	টেলিমেডিসিন এর মাধ্যমে রোগীর ফলোআপ করা
ধাপ-১১	প্রয়োজন অনুযায়ী ডাক্তার দ্বারা পুনরায় ভিজিট	ধাপ-৬	জরুরী প্রয়োজনে পরামর্শ প্রদান

## ছ) প্রস্তাবিত প্রসেস ম্যাপ (Process Map)



জ) TCV (Time, Cost & Visit) ও অন্যান্য বিষয়ে তুলনামূলক বিশ্লেষণ:

	বিদ্যমান পদ্ধতি	প্রস্তাবিত পদ্ধতি
সময় (নাগরিক ও অফিসের)	১১ দিন	৫ দিন
খরচ (নাগরিক ও অফিসের)	নাগরিকঃ ০ অফিসেরঃ ৪০০০-৫৫০০ টাকা	নাগরিকঃ ০ অফিসেরঃ ১৭০০-২৫০০ টাকা
যাতায়াত (নাগরিক ও অফিসের)	নাগরিকঃ ৪ বার অফিসেরঃ ৫-৭ বার	নাগরিকঃ ২ বার অফিসেরঃ ৩ বার
ধাপ	১১ টি	৬ টি
সম্পৃক্ত জনবল	৪৯ জন	২২ জন
দাখিলীয় কাগজপত্র	৩ টি	৩ টি

ঝ) বাস্তবায়নের কর্মপরিকল্পনা:

I) টেকসই বাস্তবায়নের এর কৌশলগত পরিকল্পনা (Strategic Plan):

বাস্তবায়নে চ্যালেঞ্জসমূহ (যদি থাকে)	১. প্রত্যন্ত অঞ্চলে ইন্টারনেট সার্ভিসের প্রাপ্যতা ২. নারী সেবা গ্রহীতার ক্ষেত্রে গোপনীয়তা রক্ষা
বাস্তবায়নে চ্যালেঞ্জ মোকাবেলা ও টেকসইকরণে গৃহীত ব্যবস্থা	১. লোকাল আইএসপি/ মোবাইল অপারেটর থেকে নিরবিচ্ছিন্ন ইন্টারনেট সংযোগ নিশ্চিতকরণ। ২. আলাদা কক্ষে চিকিৎসকের সাথে আলাপচারিতা ও পরামর্শ।
প্রচার ও অংশীজনদের সম্পৃক্তকরণে গৃহীত ব্যবস্থা	গ্রাম পরিষদের মিটিং-এর মাধ্যমে টেলিমেডিসিন সেবার সম্পর্কে অবহিতকরণ। ব্যানারের ব্যবহার। পুষ্টি কমিটি কর্তৃক অনুসন্ধানপূর্বক গ্রাম বাছাই করা যাতে সঠিক সময়ে সঠিক স্থানে সেবা প্রদান করা যেতে পারে।
নিয়মিত মনিটরিং টিম গঠন	মনিটরিং টিম গঠন করে নিয়মিত মনিটরিং করা।

II) বাস্তবায়নের সময়াবদ্ধ কর্মপরিকল্পনা (Time Based WorkPlan)

কার্যক্রম	জানু/২৫	ফেব্রু/২৫	মার্চ/২৫	এপ্রিল/২৫	মে/২৫	জুন/২৫	জুন/২৬
সেবাটি বাস্তবায়ন শুরু ও সমাপ্তি							
এ সংক্রান্ত অফিস আদেশ জারি							

বাস্তবায়ন প্রতিবেদন প্রেরণের তারিখ							
পাইলট (প্রযোজ্য ক্ষেত্রে) শুরু ও সমাপ্তি							
পুরো অধিক্ষেত্রে বাস্তবায়ন শুরুর তারিখ							
পুরো অধিক্ষেত্রে বাস্তবায়ন মূল্যায়ন প্রতিবেদন প্রেরণ							